

# Ansys 202X电磁模块安装教程

## 一、 安装说明

1. 软件名称： ANSYS Electronics； 版本： 2020&2021&2022&2023。
2. 语言： 英文； 软件大小： 8.12GB； 适用平台： Windows。
3. 本教程为简明教程，未涉及复杂的系统配置、IT 配置等场景。
4. 用户如需考虑更为复杂的场景应用，应自行到 ANSYS Customer Portal 下载相关英文教程。
5. 本安装教程图片基于 Ansys 2022R2，其安装方法同样适用于 2020&2021&2023 ANSYS 电磁模块软件安装。

## 二、 ANSYS 软件下载地址

1. Ansys 官方软件下载页面：

[https://support.ansys.com/AnsysCustomerPortal/en\\_us](https://support.ansys.com/AnsysCustomerPortal/en_us)

进入 Customer Portal 页面，请点击 Downloads->Installation and Licensing Help and Tutorials。可下载如下文档：软件包，许可管理器等。




2. 亿道电子 Ansys 软件下载页面：

<http://www.emdoor.cn/Res/index/ztype/1.html>

百度网盘下载链接：

链接：[https://pan.baidu.com/s/1mGwXPF0njCAyjDr\\_Gs5zbA?pwd=xbsy](https://pan.baidu.com/s/1mGwXPF0njCAyjDr_Gs5zbA?pwd=xbsy)

3. Ansys 2022R2 软件电磁模块的安装包下载后，如下图所示：

<input type="checkbox"/>	 ELECTRONICS_2022R2_WINX64.zip	 8.12G	2023-06-27 17:56
<input type="checkbox"/>	 ELECTRONICS_2022R2.04_WINX64.zip	1.13G	2023-06-27 17:56

**备注：安装电子桌面软件必须安装补丁包，在主体程序安装完成后，选择安装**

### 三、 硬件要求

**注意：Ansys 2022R1 软件电磁模块安装所需硬盘空间：最少 50GB；运行需硬盘空间：最少 100GB；运行所需内存：至少 4GB。**

为了 Ansys 2022R1 软件能正常运行，推荐硬件配置如下表所示：

电脑类型 硬件	服务器推荐配置	服务器最低要求	客户端推荐配置	客户端最低要求
CPU	≥40 核	≥16 核	≥16 核	≥8 核
内存	≥256G	≥128G	≥64G	≥32G
硬盘	≥4T	≥2T	≥2T	≥1T
显卡	≥16GB	≥8GB	≥4GB	≥2GB
显示器	24'-32',4K	20'-24',高清	20'-24',高清	14'-20',高清

### 四、 操作系统要求

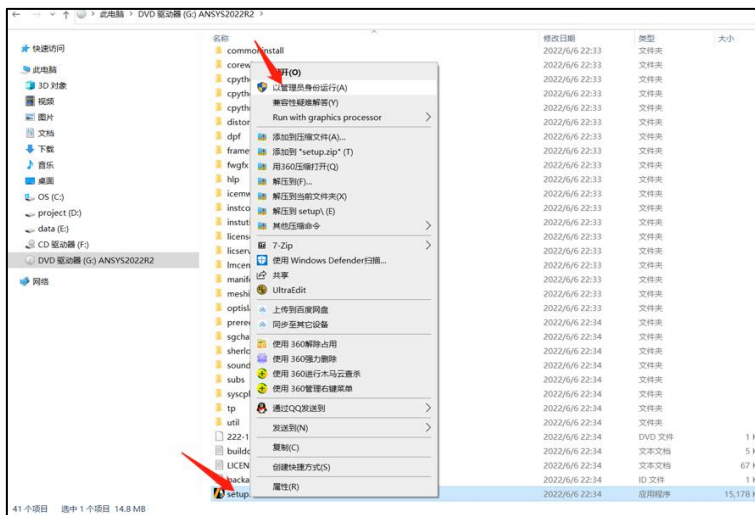
Ansys 2022R1 支持以下 Windows 操作系统：

操作系统	版本
<b>Windows</b>	10+ （64 位）专业版和企业版 <b>注：不支持 Windows 家庭版和教育版</b>
<b>Windows Server</b>	2016 +标准版（64 位）

## 五、 安装前说明

为了确保 Ansys 软件的顺利安装，在安装前需要完成以下工作：

1. 确保 ANSYS License Manager 许可证管理器已经安装且许可证已激活，如果没有安装，请参考《Ansys 2020&2021&2022 许可证管理器和结构流体安装教程-2022.08.pdf》进行安装激活；
2. 关闭所有杀毒软件；
3. 关闭所有防火墙，包括系统自带的防火墙；
4. 关闭所有在线翻译软件；
5. 确保安装源文件及软件安装路径均为英文路径；
6. 确认软件安装路径有足够的硬盘空间；
7. 确保以管理员身份运行安装程序；



8. 确认其他版本的 Ansys 软件程序均关闭。

## 六、 Ansys 2022R1 电磁软件模块的安装

注意：客户端只需要安装 Ansys 电磁软件模块，不需要安装 License Manager 许可证管理器。客户端通过网络调用服务器的 Ansys License 许可证。

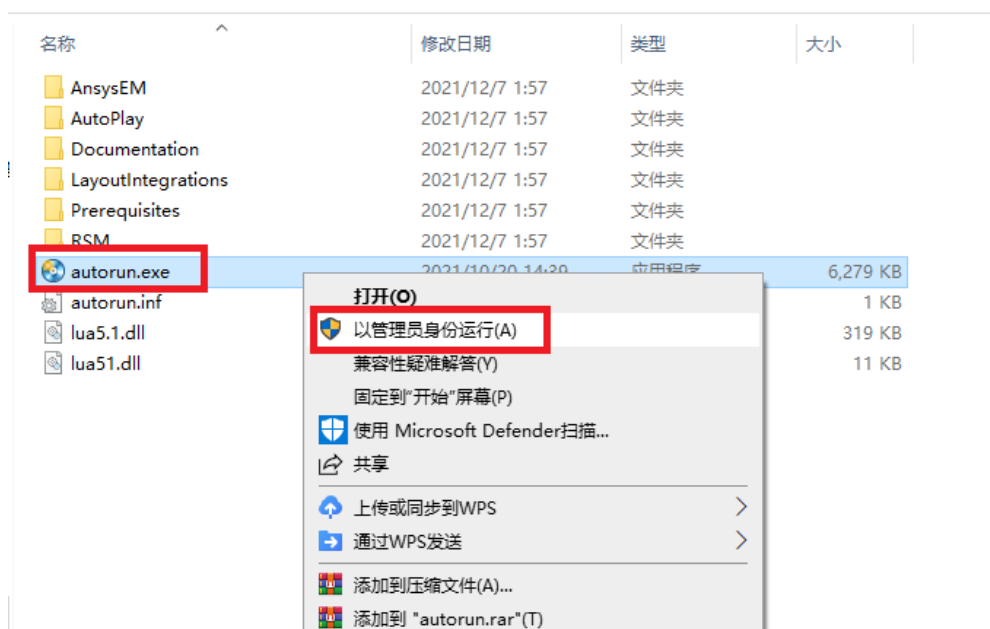
确保客户端机器与服务器在一个局域网，并且相互可以 ping 通主机名。

确保客户端和服务器的 1055 和 2325 端口均没有被（IT 或防火墙）禁用。

1. 将下载好的 Electronics 安装包进行解压缩，双击进入 Electronics\_221\_winx64 文件夹（如果 Ansys 2022R1 安装界面已启动，请跳过该步骤）；



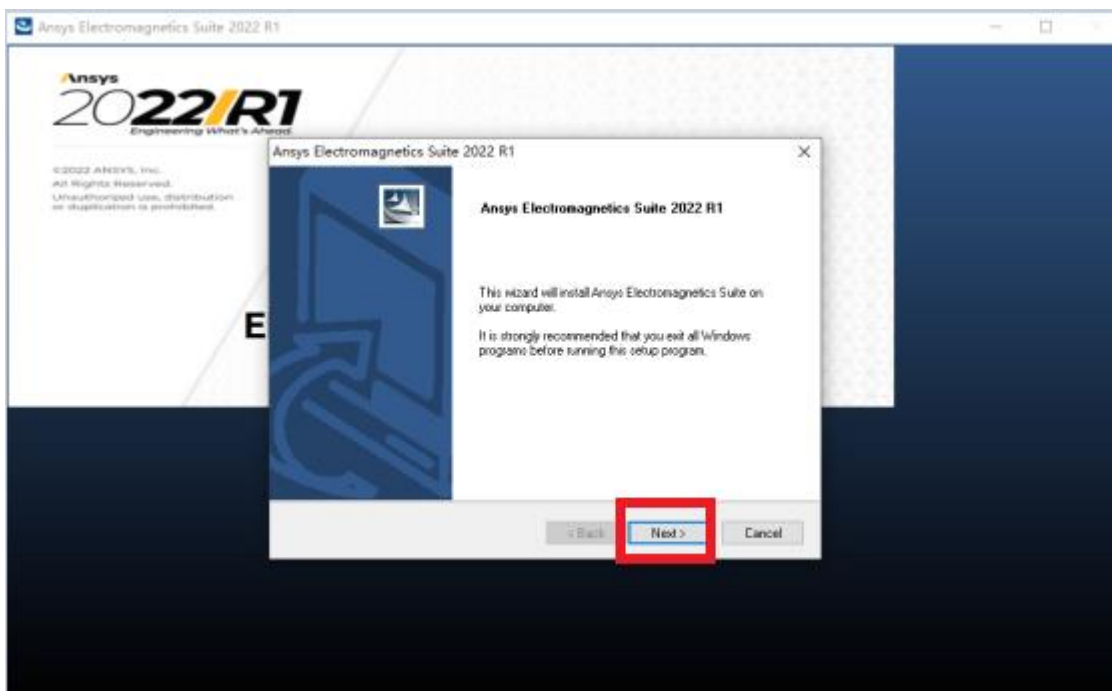
2. 右键点击“autorun.exe”，以管理员身份运行“autorun.exe”；（如果 Ansys 2022R2 安装界面已启动，请跳过该步骤）；



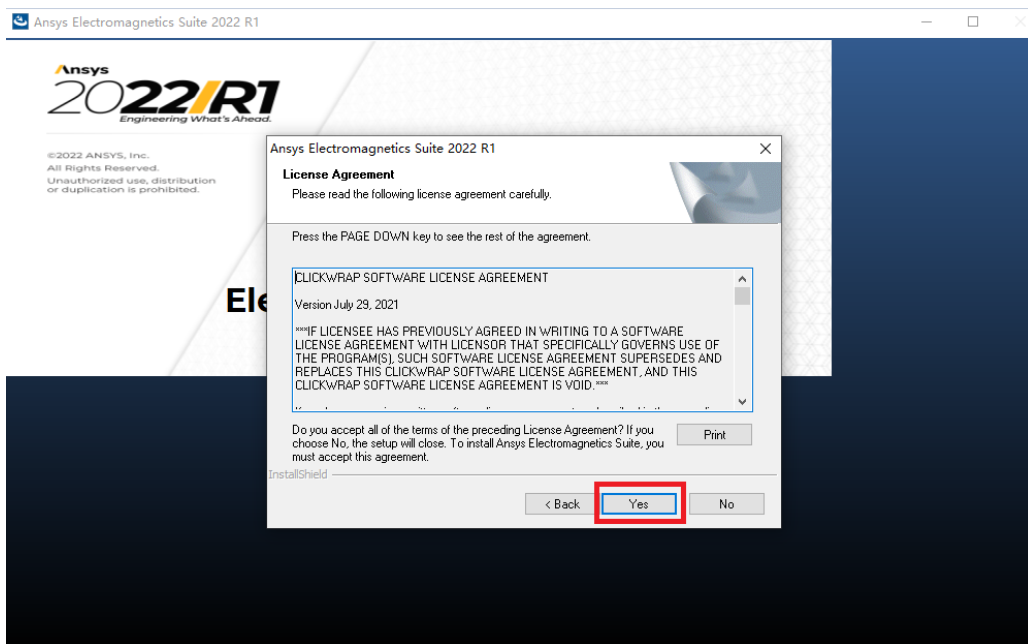
- 弹出初始界面，点击第二个：Install Electromagnetics Suite，如下：



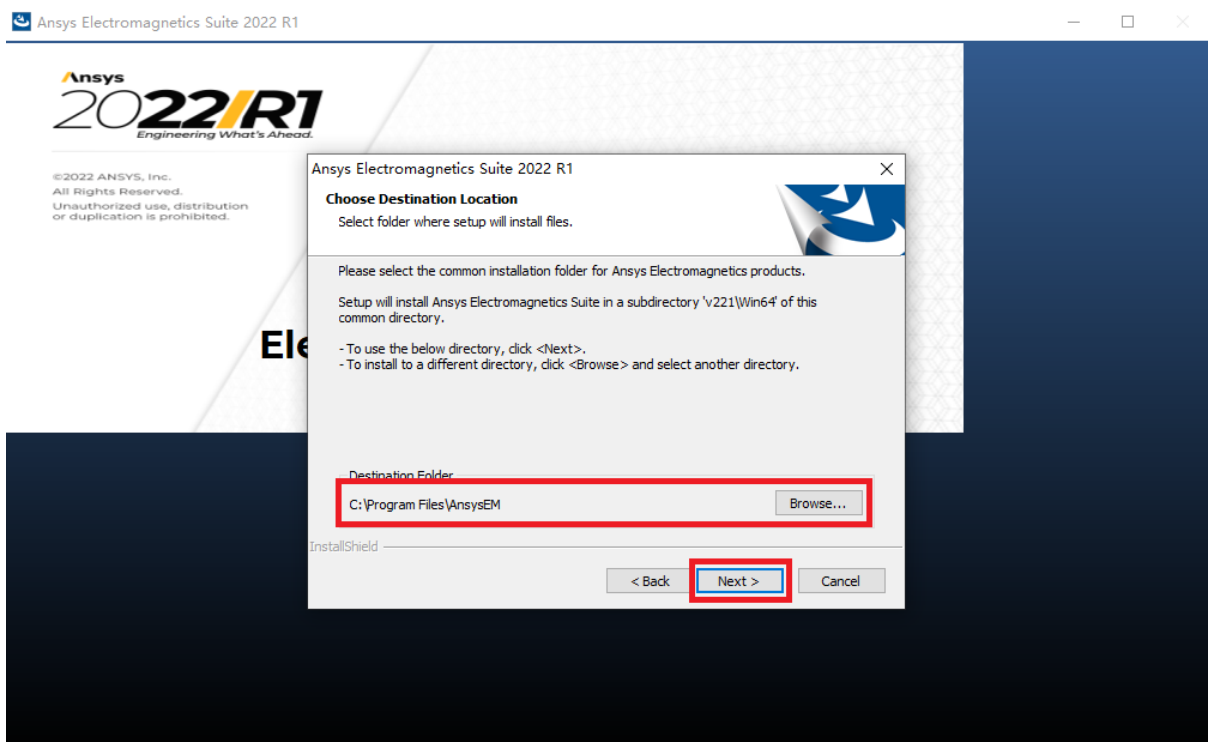
- 弹出安装主界面，点击“Next”；



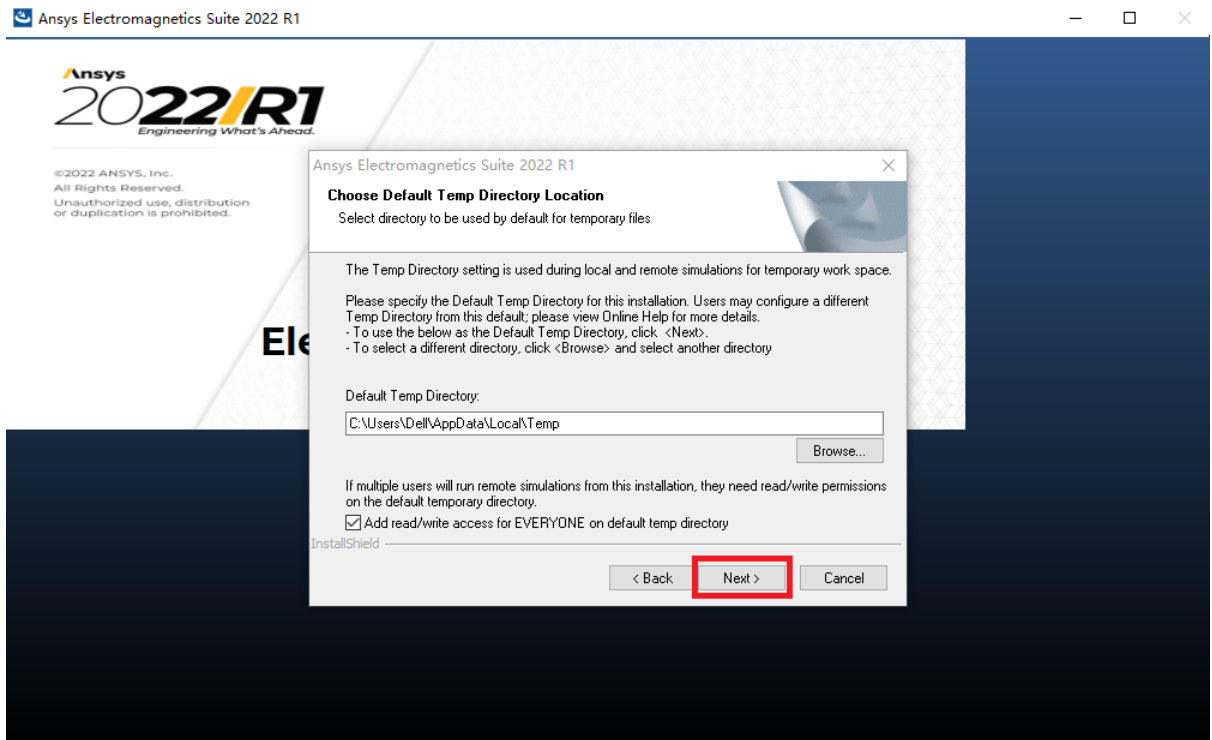
5. 点击 “Yes” ；



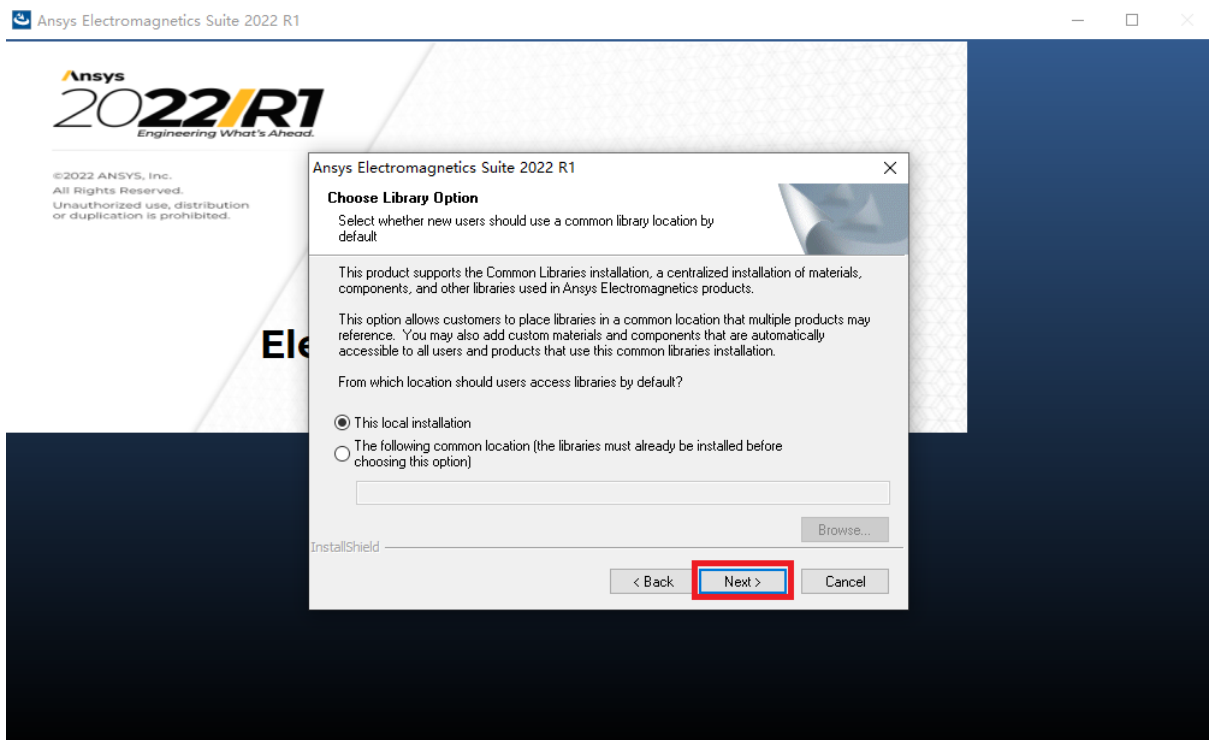
6. 选择软件安装目标目录，默认目录为 C:\Program Files\AnsysEM，（如果需要改变安装目录，点击 “Browse”，然后选择软件安装的目标目录，点击 OK 确认，如果不改变则忽略），确定好安装文件目录后，点击 “Next” ；



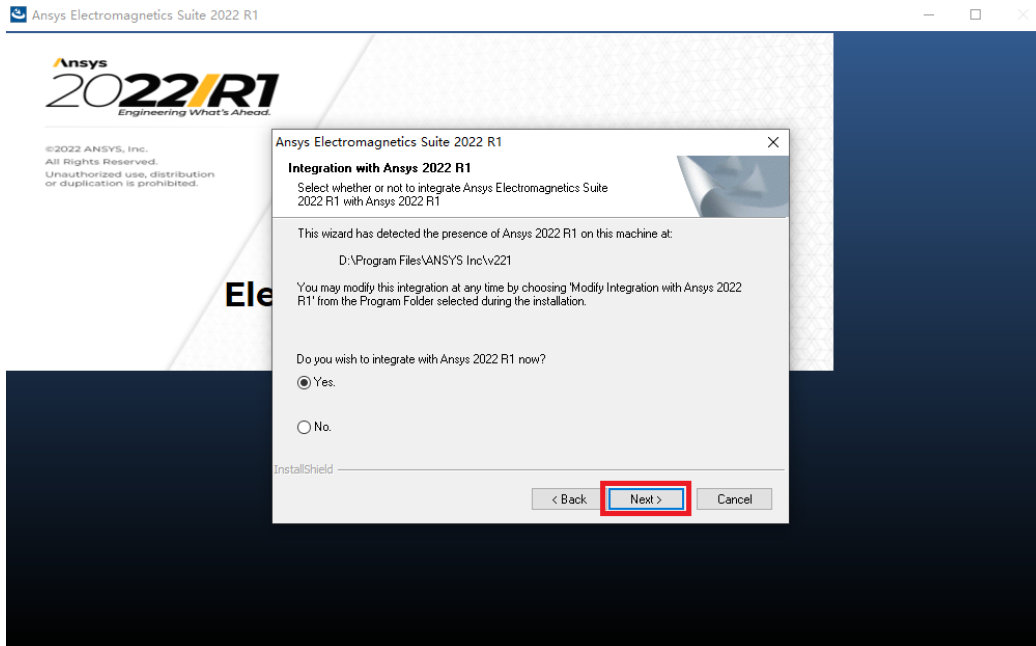
7. 点击 “Next” ；



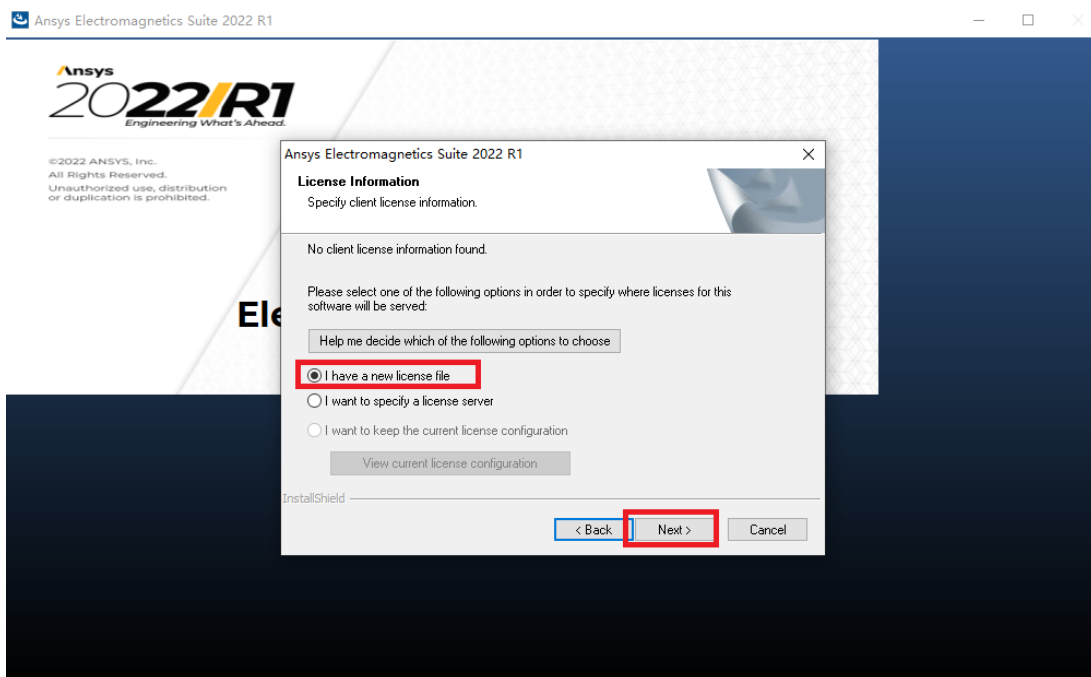
8. 点击 “Next” ；



9. 进入 Ansys 集成界面，如果机器上已经安装了 Ansys 2022R1，会提示是否立刻将电磁模块集成到 Ansys 2022R1 中，如果机器上没有安装 Ansys 2022R1，则选项不会激活，选择“**Yes**”或者“**No**”（选择了“**No**”也可在安装完成后进行集成），点击“**Next**”；

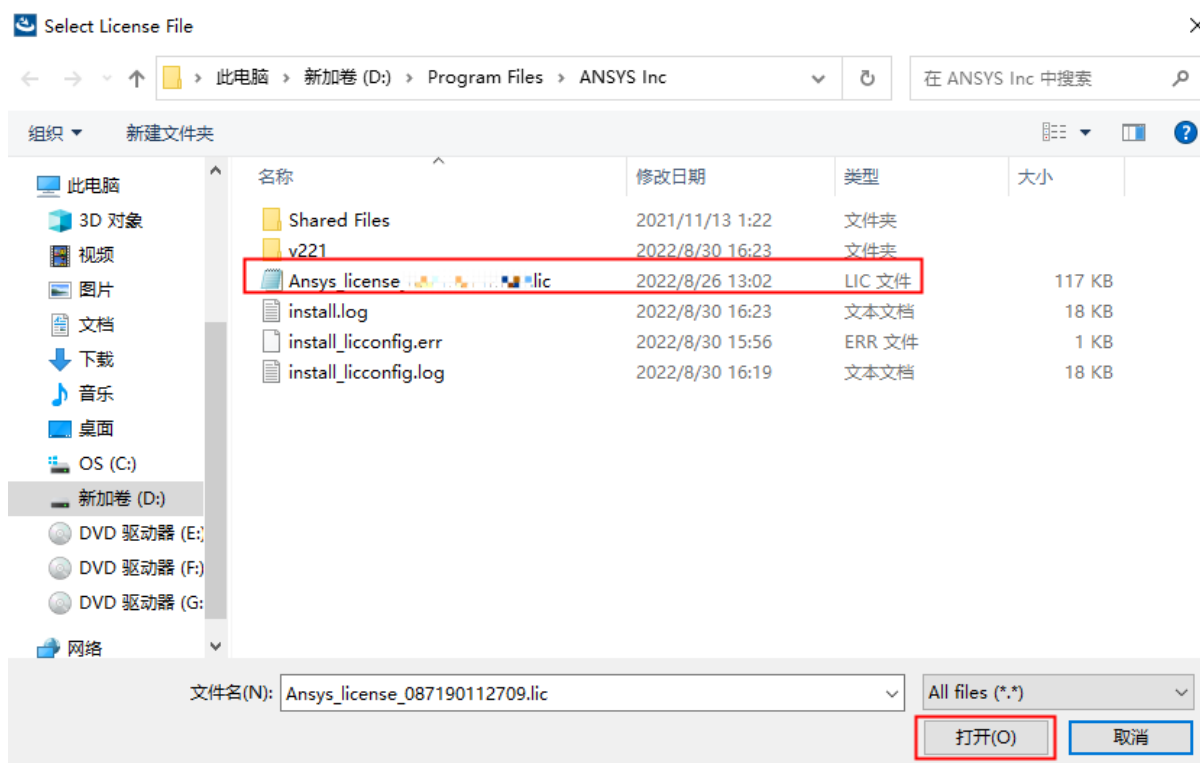
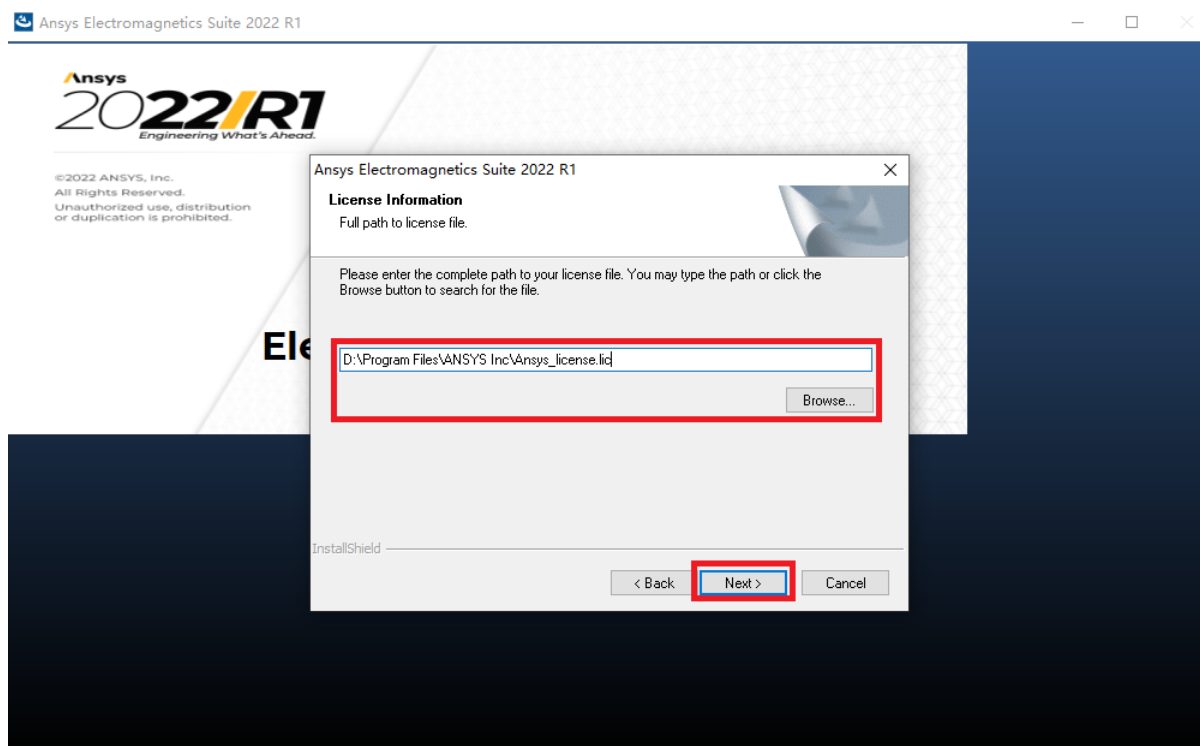


10. 到此有两种安装方式，分别是许可证方式和指定服务器方式，如勾选“**I have a new license file**”，点击“**Next**”，继续第 11 步；如勾选“**I want to specify a license server**”，点击“**Next**”，跳转第 14 步；

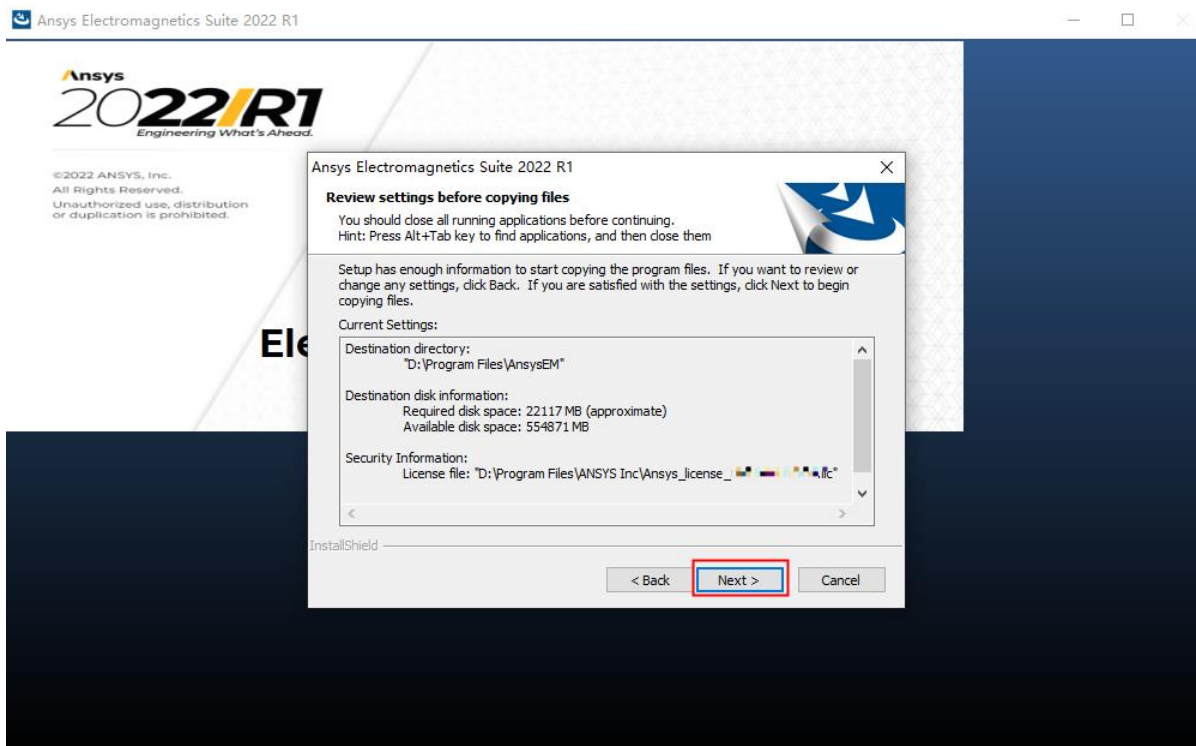




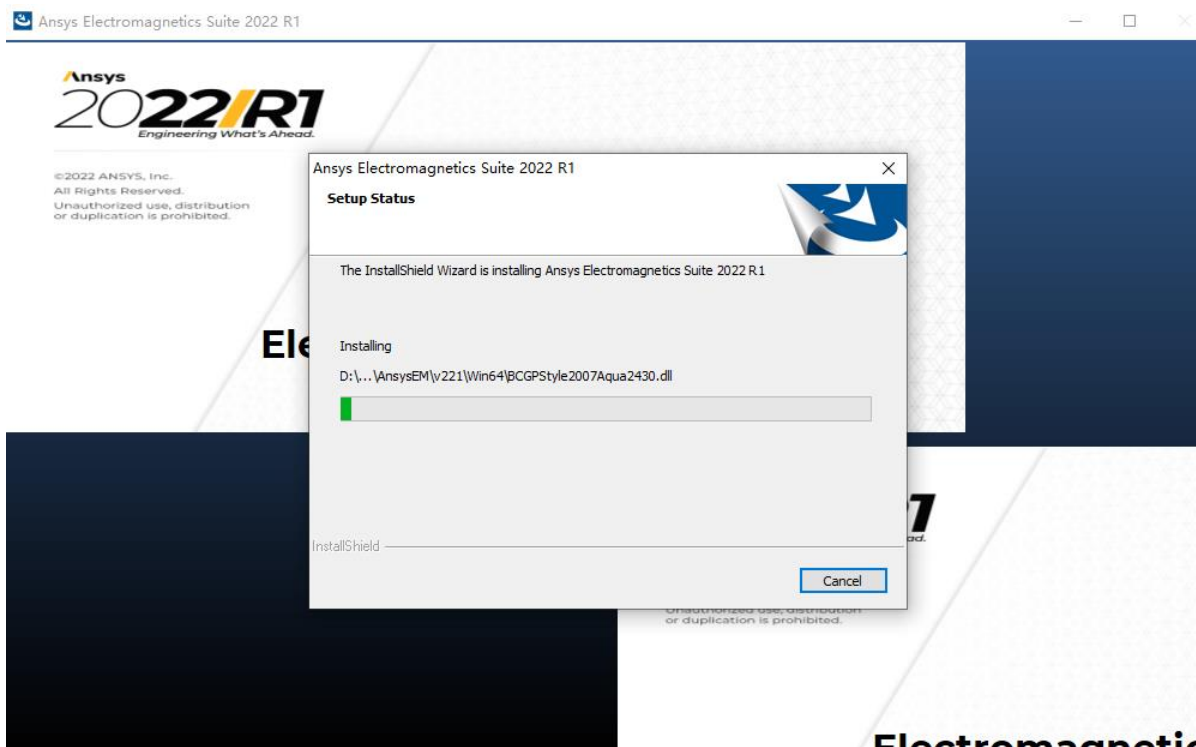
11. 点击“Browse”，在弹出的对话框里选择 license.lic 许可证文件，点击“打开”，然后点击“Next”；



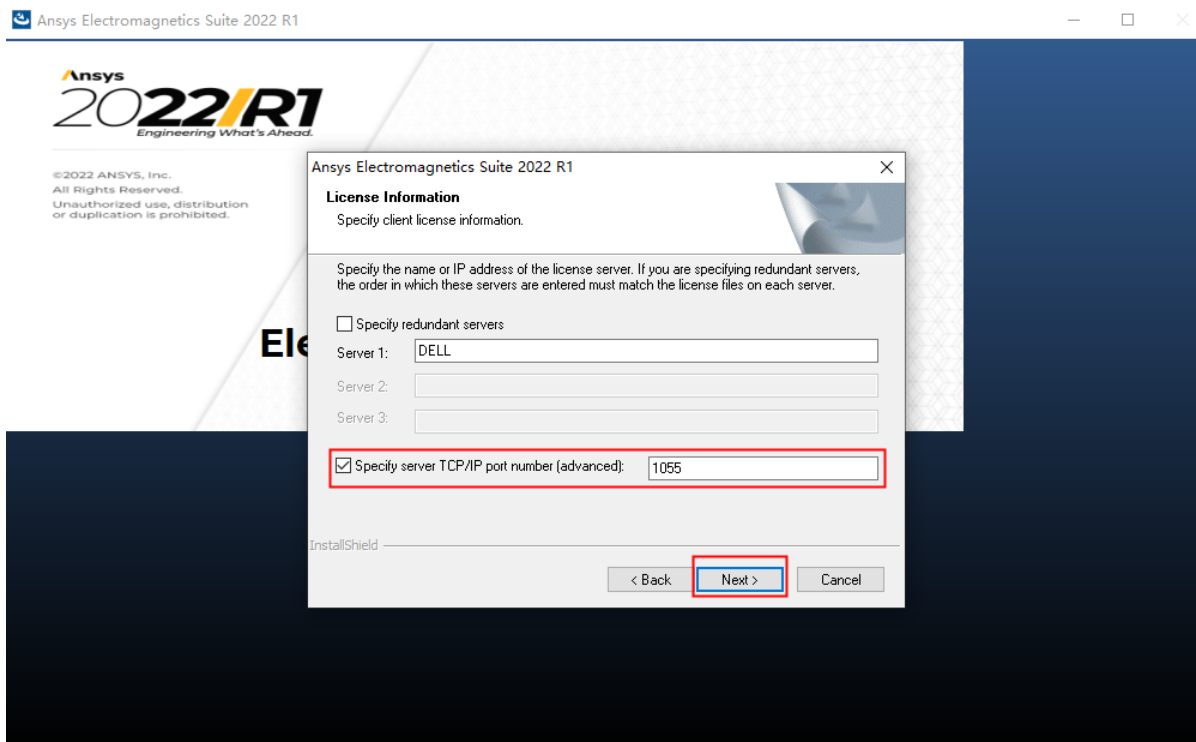
12. 继续点击“Next”，进入 license 文件安装模式；



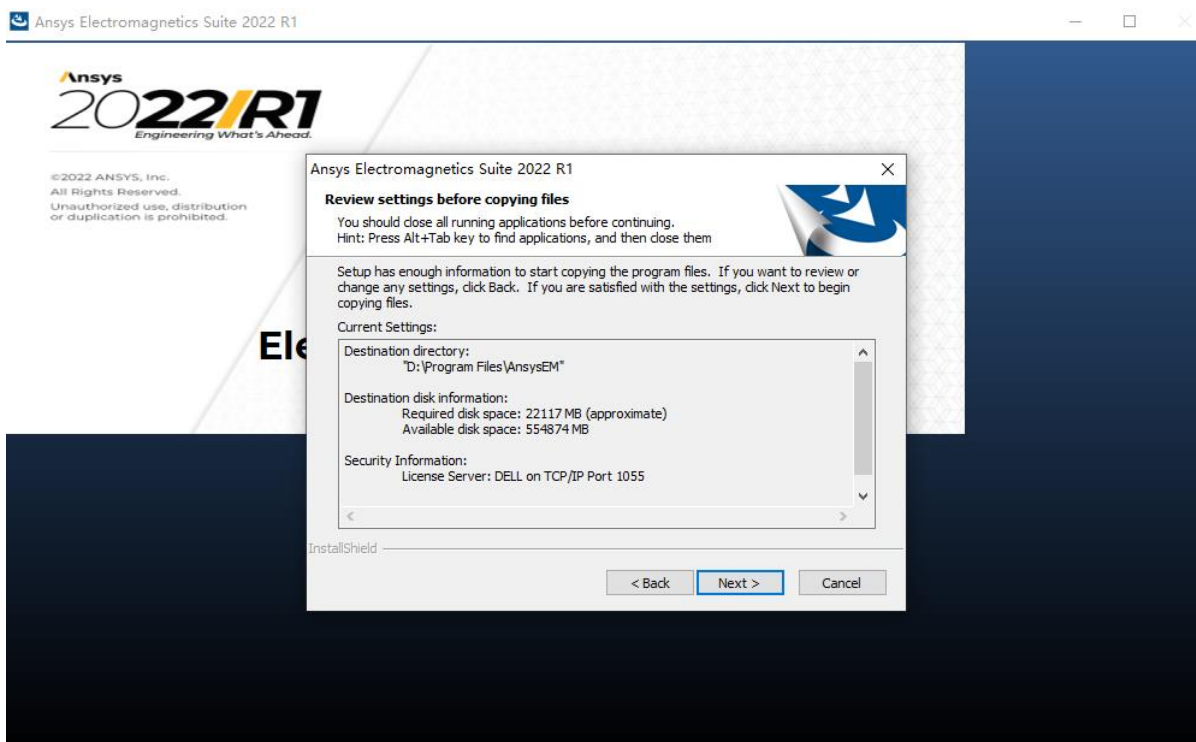
13. 软件进入正式安装过程，请耐心等待，跳转第 16 步；



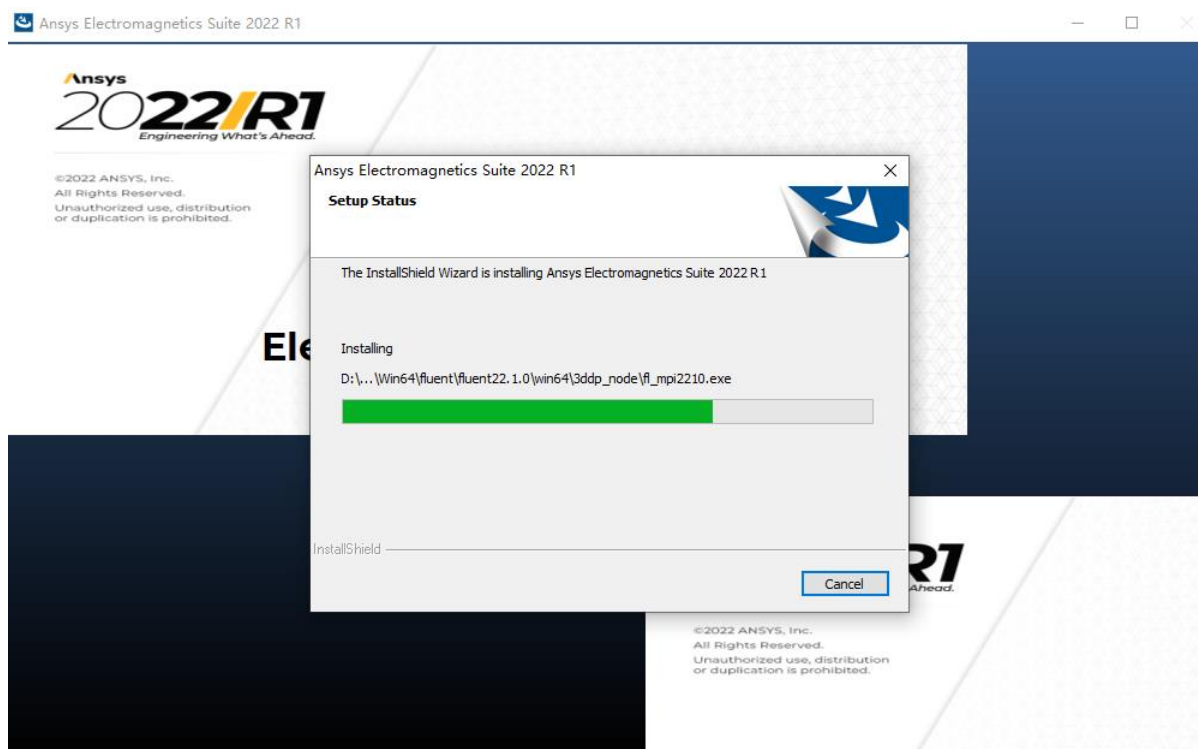
14. 如勾选 “I want to specify a license server” 服务器安装模式，则指定服务器的 TCP/IP 端口，保持默认 1055 即可，如果有多台服务器，可以勾选激活 “Specify redundant servers” 来填入每个服务器的主机名，然后点击 “Next” ；



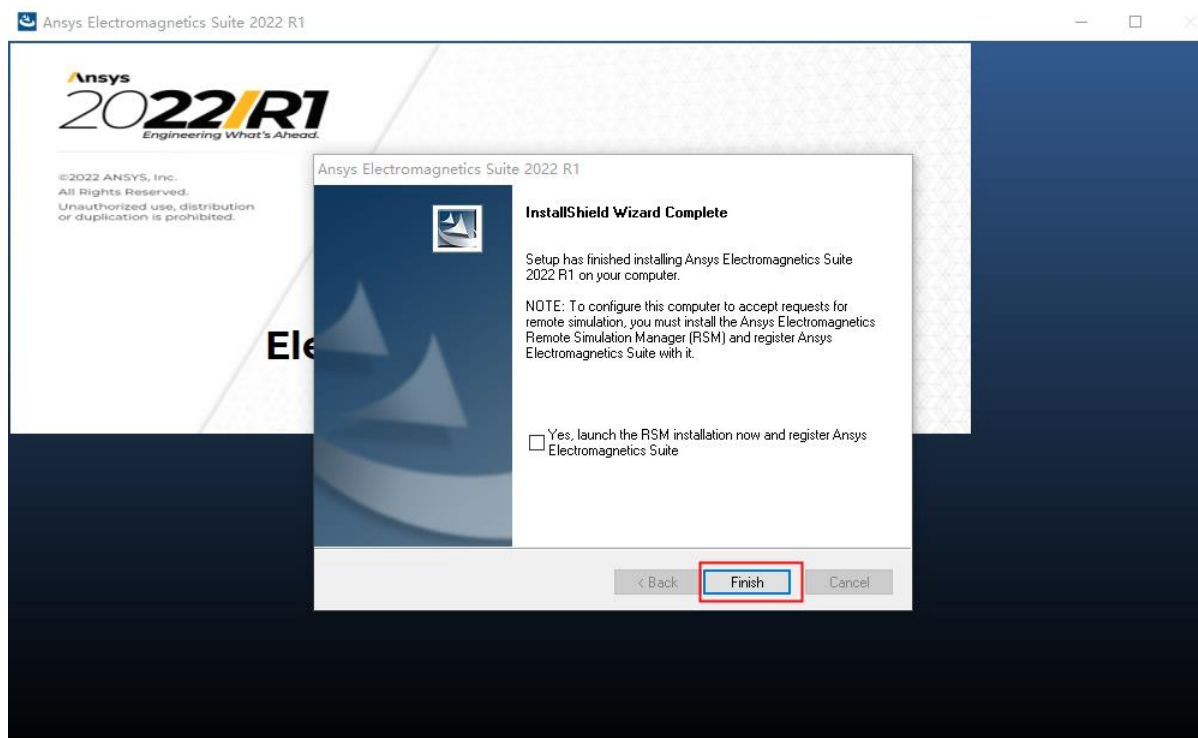
15. 点击 “Next” ， 进入指定服务器安装模式；



16. 软件安装具体时长视机器配置决定，安装中；



17. 安装完成，点击“Finish”；



18. 至此，Ansys 2022R1 电磁模块软件安装成功！